

EVENTO

Sabato 26 ottobre 2024

Domenica 27 ottobre 2024

sul tema

LE 7 EMOZIONI E LE 5 VOLONTA'
E LE LORO IMPLICAZIONI FISICHE



**LAVORO CORPOREO E NEURO-PSICO-MOTORIO
FINALIZZATO AL RIEQUILIBRIO FUNZIONALE
FISICO E MENTALE**

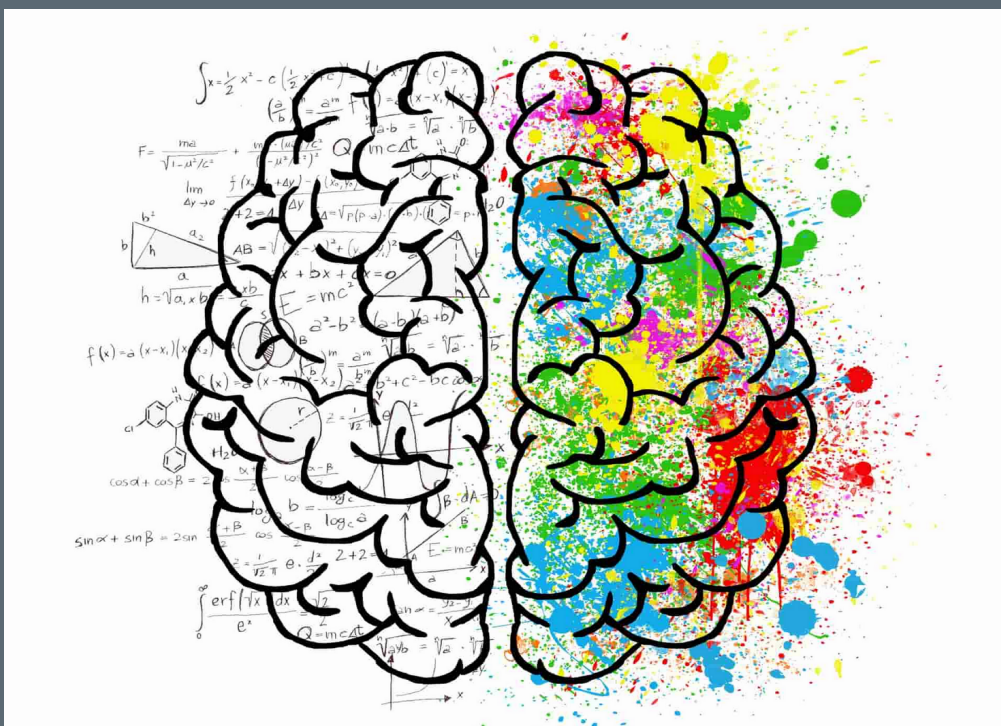
secondo la medicina tradizionale cinese e la fisioterapia olistica come pratiche
psicosomatiche/somatopsichiche

In MTC OGNI EMOZIONE O SENTIMENTO O PROCESSO MENTALE È UN'AZIONE SPECIFICA DEL QI SHEN O PSICHISMO COLLEGATO AD UNO O PIÙ ORGANI CHE ATTRAVERSO I MERIDIANI, LE CATENE E FASCE MUSCOLARI È ESPRESSO IN MOVIMENTI POSTURE E GESTI

GLI SHEN

SONO UNA COSCIENZA VIVIFICANTE, CREATRICE, ORGANIZZATRICE, INDIVIDUALIZZANTE, ESISTENZIALE, SENSORIALE, MENTALE, EMOZIONALE, AFFETTIVA

ACCENDONO IL DESIDERIO ALLA VITA ORGANIZZANO L'INNATO CON L'ACQUISITO



Il lavoro corporeo proposto permette di RIEQUILIBRARE le unità funzionali psicosomatiche per facilitare le risposte fisiologiche di aggiustamento e adattamento

offrendo strategie per la ...

GESTIONE DELLE EMOZIONI e DELLO STRESS

E LE LORO CORRISPONDENZE E IMPLICAZIONI FISICHE

**GLI STATI EMOTIVI NELLA MTC SONO FATTORI MOLTO POTENTI CHE
HANNO SEDE NEGLI ORGANI VITALI**

affondano le loro radici in vincoli biologici costituiti dal corpo e dalle sue
azioni e reazioni

quindi il nostro corpo e le posizioni che assume possono modificare le
nostre emozioni

**PSICOSOMATICA ←→SOMATOPSICHICA
SISTEMA BIDIREZIONALE BIOLOGICO**

FISICO

FEGATO
VESCICA BILIARE

POLMONE
INTESTINO CRASSO

CUORE
INTESTINO TENUE

RENE
VESCICA URINARIA

PANCREAS MILZA
STOMACO

PSICO-EMOZIONALE

RABBIA IRA
FRUSTRAZIONE

TRISTEZZA MALINCONIA
PROSTRAZIONE SENSO DI COLPA

AGITAZIONE IPERATTIVITÀ EUFORIA
CAPARBIETÀ

PAURA TERRORE INERZIA
DIFFIDENZA

PREOCCUPAZIONE ECCESSIVA
PENSIERO OSSESSIVO
ANSIA

Il vissuto emotivo e gli stress prolungati alterano l'equilibrio
delle unità funzionale provocando numerosi malesseri e disagi

Offriti un tempo..... Per agire e non essere agito

**IN MTC
CORPO E PSICHE COINCIDONO**

**LA MEDICINA TRADIZIONALE CINESE
(estendibile a gran parte della medicina orientale)**

**è per sue proprietà intrinseche una
MEDICINA BIONATURALE OLISTICA**

**e per antonomasia
PSICOSOMATICA**

PRESSO

Studio di Fisioterapia Olistica Alessandra Brogi

TRE ORARI DISPONIBILI

SABATO 26

dalle ore 09:00 alle ore 12:00

dalle ore 15:00 alle ore 18:00

DOMENICA 27

dalle ore 09:00 alle ore 12:00

(su richiesta)

via Cataliotti, 16 Montevarchi cell 3395731379

email fisioterapiaolistica@gmail.com